

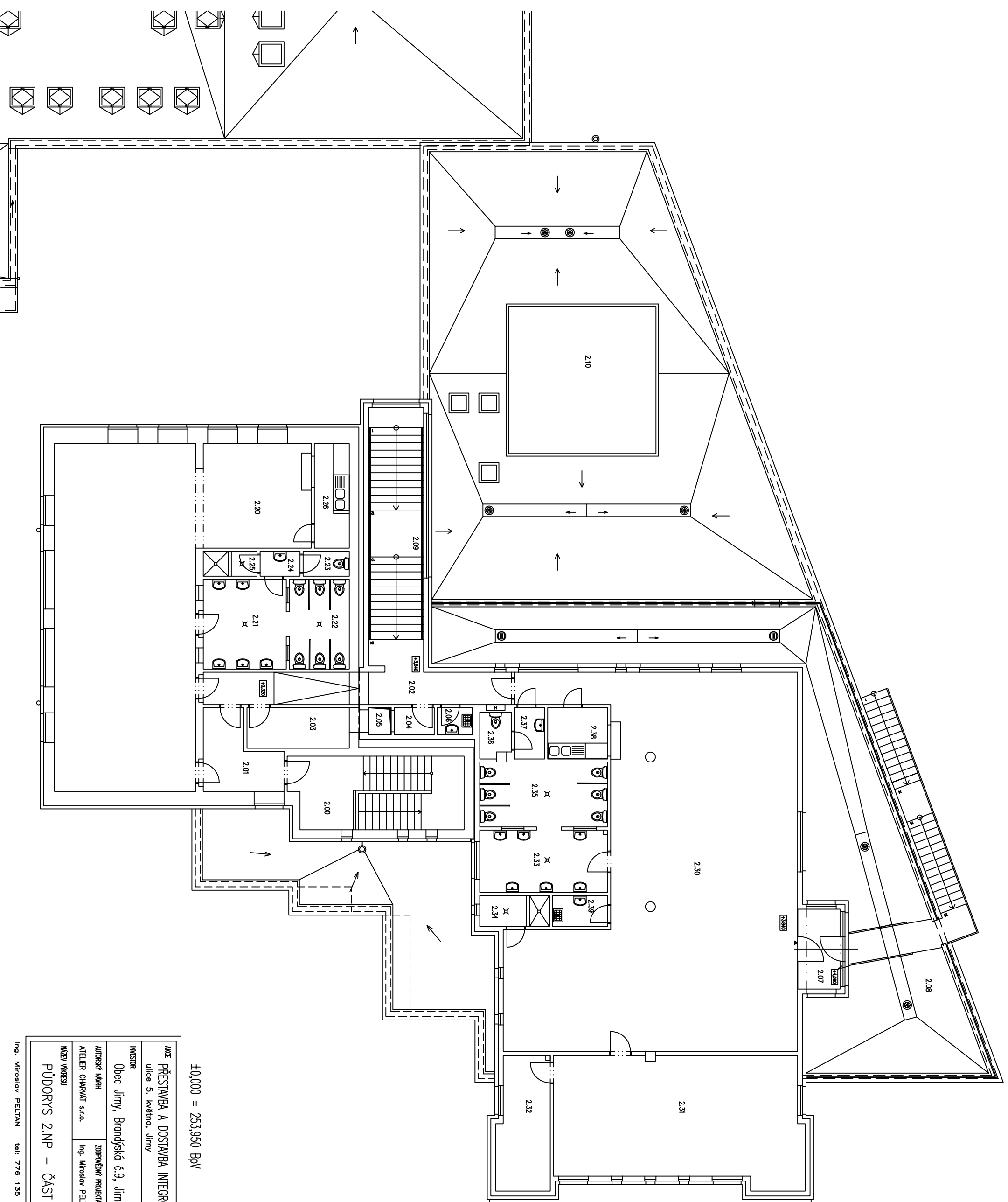
Objekt/název	Obj. místnost	Plocha [m <sup>2</sup> ]	Počet
2.07	Obj. na terasu	4,91	
2.08	Terasa	100,05	
2.30	Deník místnost 28 dětí	134,76	
2.31	Ložnice dětí	49,18	
2.32	Učební kabinet	11,06	
2.33	Učebna pro děti	12,82	
2.34	Společna	3,50	
2.35	WC pro děti	13,33	
2.36	WC pro učitele	2,46	
2.37	Učebna pro učitele	2,46	
2.38	Yoga jehla	4,92	
2.39	Úložná místnost	2,75	

## PAVLON MŠ IV

Objekt/název	Obj. místnost	Plocha [m <sup>2</sup> ]	Počet
2.20	Deník místnost 25 dětí	98,00	
2.21	Učebna pro děti	12,19	
2.22	WC pro děti	8,64	
2.23	WC pro učitele	1,85	
2.24	Učebna pro učitele	1,80	
2.25	Společna	2,16	
2.26	Yoga jehla	5,87	

## ZAZEMÍ

Objekt/název	Obj. místnost	Plocha [m <sup>2</sup> ]	Počet
2.00	Společna	20,13	
2.01	Okno	8,24	
2.02	Okno	21,46	
2.03	Obj. jehla na veš pro 16 ž	7,21	
2.04	Obj. jehla na veš pro 16 ž	1,75	
2.05	Yoga pro přípravu jeh.	0,97	
2.06	Úložná místnost	1,66	
2.09	Společna	23,05	
2.10	Obj. VZT jednotek	34,91	



±0,000 = 253,950 BpV



## KČE PŘÍSTAVBA A DOSTAVBA INTEGROVANÉHO OBJEKTU VYBAVENOSTI JIRNY

ulice 5. května, Jirny

INVESTOR

Obec Jirny, Brandýská č.9, Jirny, 250 90, okres Praha-východ

AUTORSKÝ NÁHR	ZODPOVĚDNÝ PROJEKTANT	VYPRACOVAN	STUPĚŇ	DATA	PŘÍČ
ATELIER CHARVÁT s.r.o.	Ing. Miroslav PELTAN	Ing. Miroslav PELTAN	DPS	05/2009	
NÁZEV VÝKRESU	OBJEKT	LEŽENÍ	VÝKRES Č.		
PŮDORYS 2.NP – ČÁST SO 01	SO 01				