

dne **23. 8. 2022** od **9:30** do **13:30** hodin

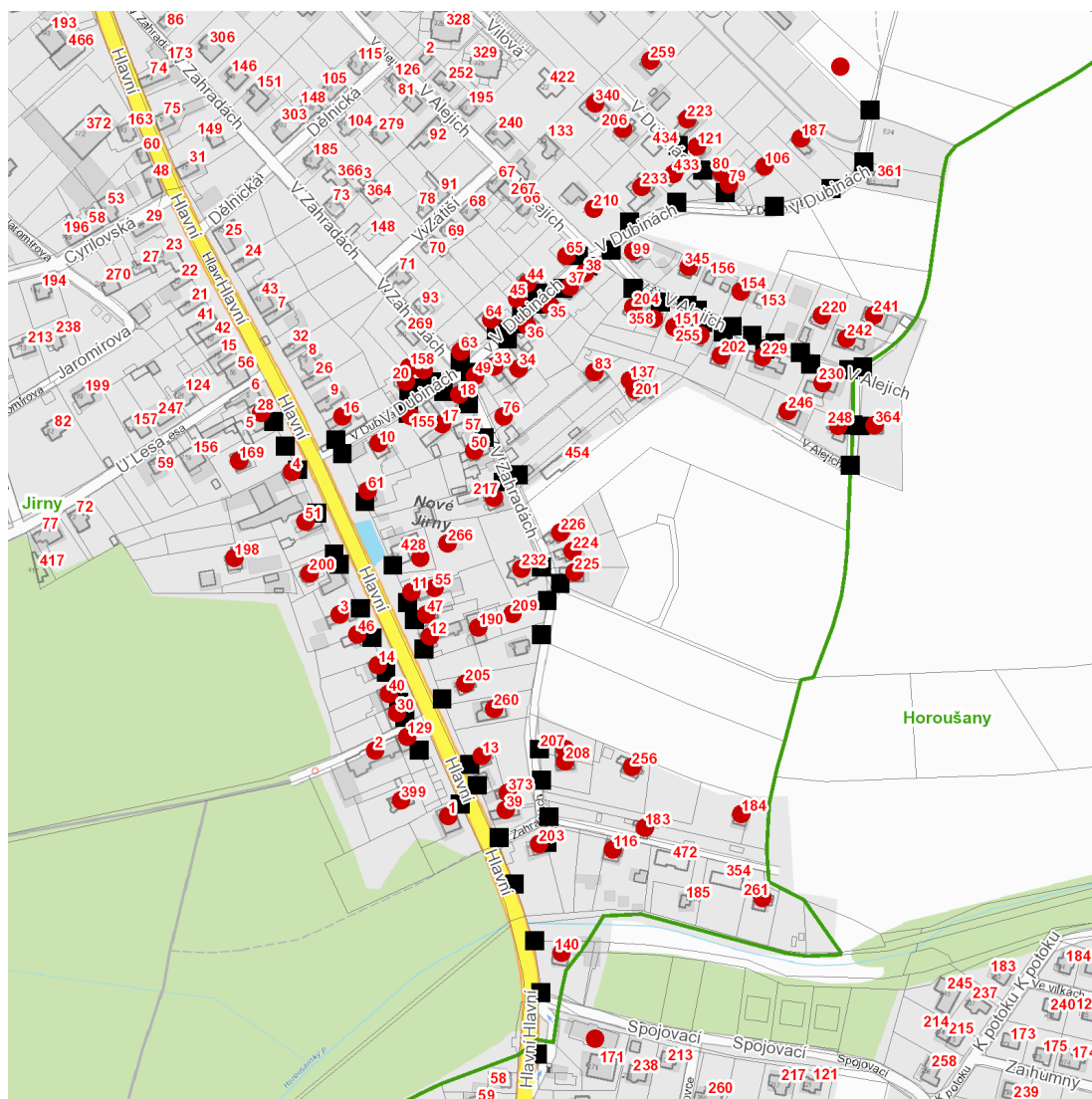
Plánovaná odstávka zahrnuje tyto lokality:**Horoušany** (okres Praha-východ)část obce **Horoušanky****V Alejích: č. p. 364**kat. území **Horoušany** (kód **644803**): **parcelní č. 426****Jirny** (okres Praha-východ)část obce **Nové Jirny****Hlavní: č. p. 1, 2, 3, 4, 10-14, 16, 28, 30, 39, 40, 46, 47, 51, 55, 61, 116, 129, 140, 169, 184, 198, 200, 203, 205, 207, 208, 256, 260, 261, 266, 373, 399; č. ev. 183****V Alejích: č. p. 202, 204, 210, 220, 229, 230, 241, 242, 246, 248, 255, 345, 358; č. ev. 154****V Dubínách: č. p. 17, 18, 19, 20, 33-38, 44, 45, 49, 63, 64, 65, 79, 80, 99, 106, 121, 155, 187, 206, 223, 233, 259, 340, 433; č. ev. 151, 158****V Zahradách: č. p. 50, 76, 83, 137, 190, 201, 209, 217, 224, 225, 226, 232**kat. území **Jirny** (kód **660922**): **parcelní č. 1068/2, 1154/15**

UPOZORNĚNÍ

Dotčené zařízení distribuční soustavy je nutné i v době odstávky považovat za zařízení pod napětím, a proto vás žádáme o dodržení všech zásad bezpečnosti a provedení opatření potřebných k zamezení případných škod na zdraví a majetku. | Provozovatelé výroben elektřiny jsou povinni zajistit přerušení dodávky elektřiny z výroby do vypnutého úseku distribuční soustavy.

NEJDE VÁM ELEKTŘINA...

TIP: Registrujte se zdarma na www.cezdistribuce.cz/sluzba a informace o odstávkách elektřiny budete dostávat e-mailem nebo SMS. U poruch zasíláme SMS s předpokládanou dobou obnovení dodávek. | Aktuální stav dodávek elektřiny na konkrétní adrese zjistíte snadno, rychle a bez registrace na portále **Bez Štávy** (www.bezstavy.cz).

dne 23. 8. 2022 od 9:30 do 13:30 hodin

Orientační mapový podklad odstávkou dotčených lokalit

VYSVĚTLIVKY

- – adresy dotčené odstávkou elektřiny
- – místa připojení k elektrické síti dotčená odstávkou

INFORMACE ZASLÁNA

IDDS: y94am6p (Obec Horoušany)

IDDS: 5n5arx2 (Obec Jirny)